

Informations photographie

Identifiant : 41

Coordonnées Lambert 93 (X, Y, Z) : 709588, 6994524, 132,6

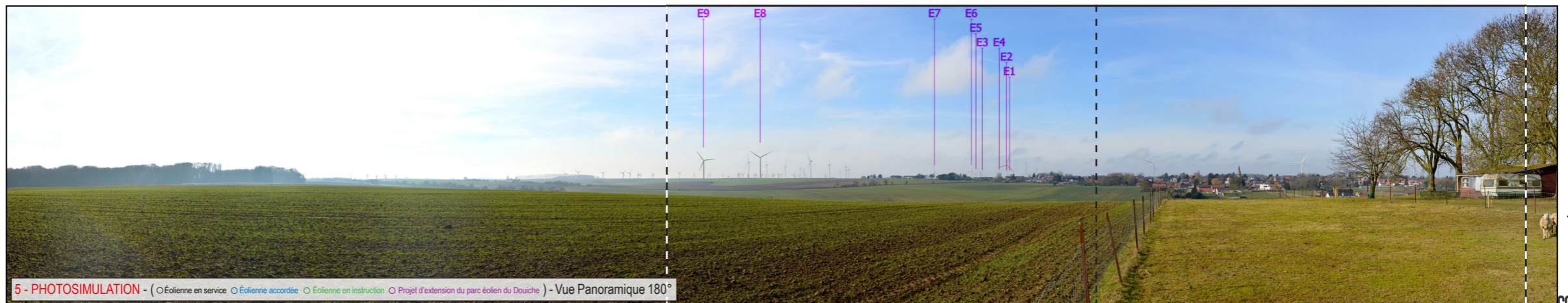
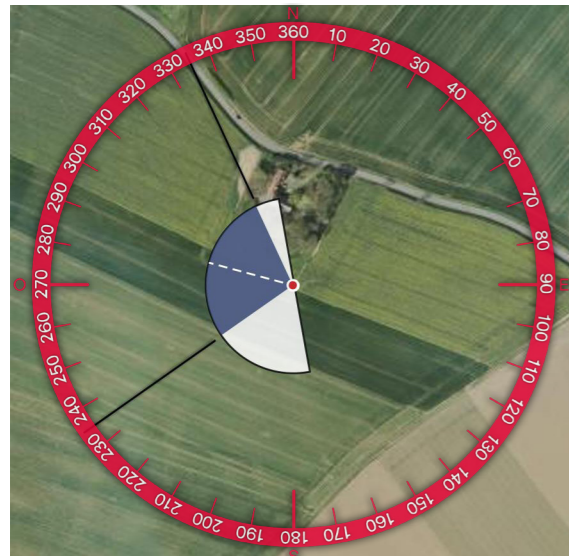
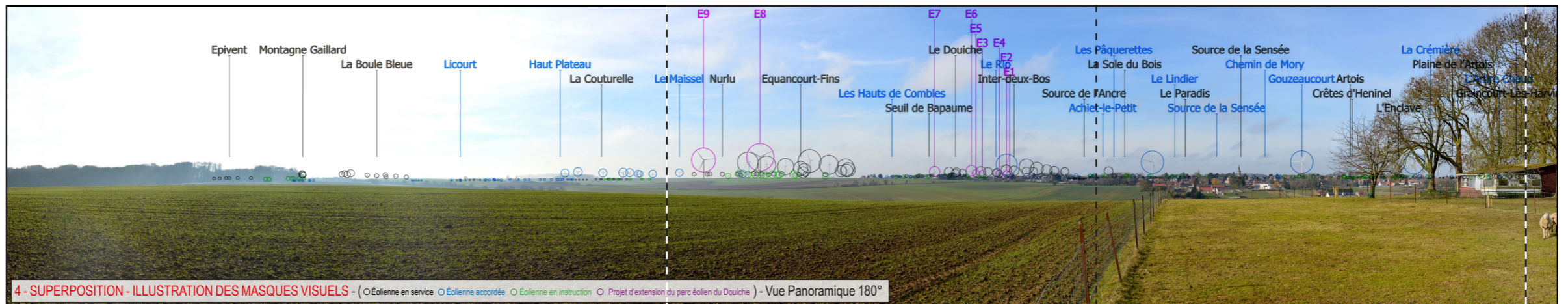
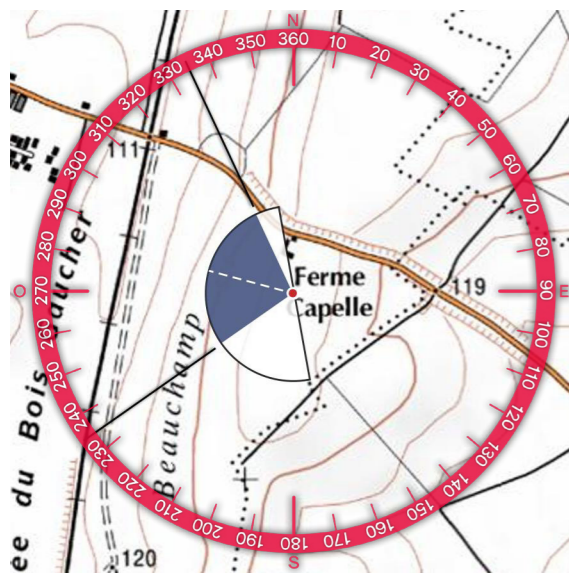
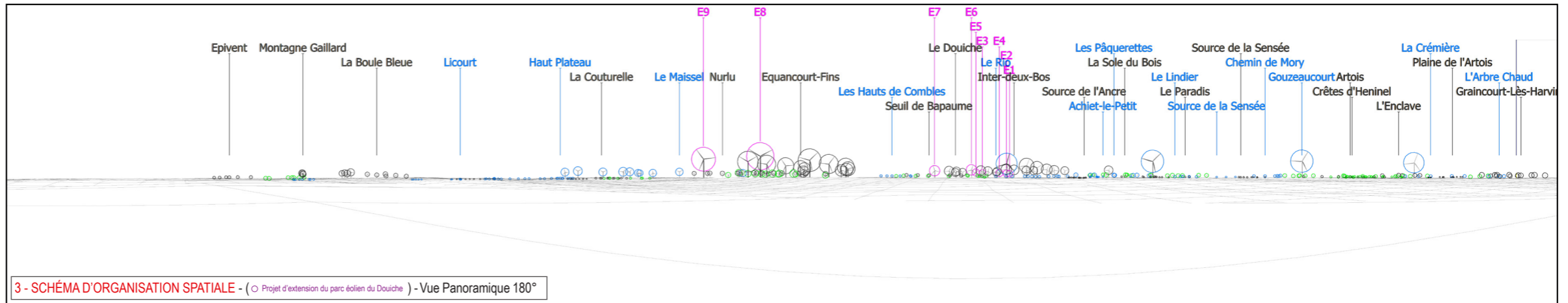
Date et heure de prise de vue : 22/02/2018 11:21

Focale APS-C / Focale 24x36 : 35mm / 52,5 mm

Appareil Photo Numérique : NIKON D5000

Assemblage panoramique : Cylindrique

Hauteur de prise de vue : 1,6 m



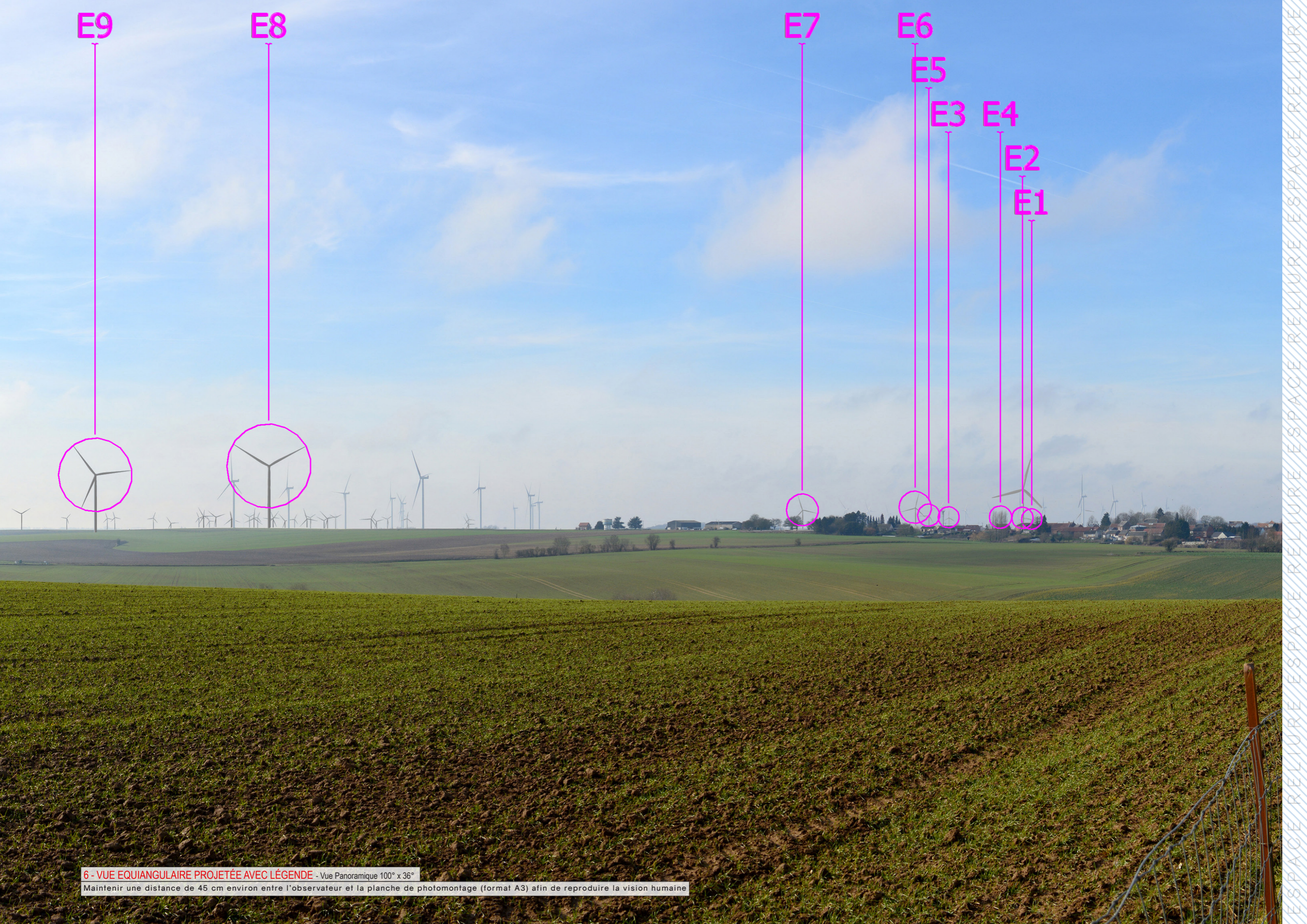


6 - VUE EQUIANGULAIRE INITIALE - Vue Panoramique 100° x 36°

Maintenir une distance de 45 cm environ entre l'observateur et la planche de photomontage (format A3) afin de reproduire la vision humaine

ESPACE RELIURE ESPACE RELIURE ESPACE RELIURE





6 - VUE EQUIANGULAIRE PROJETÉE AVEC LÉGENDE - Vue Panoramique 100° x 36°
Maintenir une distance de 45 cm environ entre l'observateur et la planche de photomontage (format A3) afin de reproduire la vision humaine

TYPLOGIE DE L'ENJEU PAYSAGER	ÉLÉMENT CONCERNÉ	ANALYSE PAYSAGÈRE	TYPLOGIE DE L'IMPACT PAYSAGER	ÉVALUATION DE L'IMPACT PAYSAGER					
Effet cumulé avec un autre parc éolien	Parc éolien d'Inter-Deux-Bos et du Douiche	L'impact paysager supplémentaire est assez négligeable dans ce paysage éolien. Les éoliennes du projet densifient les parcs en exploitation d'Inter-Deux-Bos et du Douiche.	Effet de renforcement du motif éolien	Nul	Très faible	Faible	Modéré	Fort	Très fort
Perception depuis l'habitat ou concurrence visuelle avec une silhouette de bourg	Habitat isolé de la Ferme Capelle		Effet de densification						
			Modification du paysage quotidien peu significative	Nul	Très faible	Faible	Modéré	Fort	Très fort



6 - VUE EQUIANGULAIRE PROJETÉE - Vue Panoramique 100° x 36°

Maintenir une distance de 45 cm environ entre l'observateur et la planche de photomontage (format A3) afin de reproduire la vision humaine

ESPACE RELIURE

ESPACE RELIURE ESPACE RELIURE ESPACE RELIURE

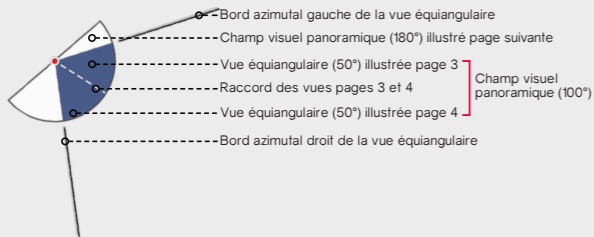


Informations du projet éolien

Nombre d'éoliennes : 9
 Dimension mat | rotor | hauteur totale 91m | 117m | 149,4m
 Orientation rotor : toujours en direction de l'observateur
 Éolienne la plus proche : E8 (3,26m)
 Éolienne la plus éloignée : E1 (10,12m)

Légende

> Cône de vue



> Contexte éolien

- Parc éolien en service
- Projet éolien autorisé (PC accordé)
- Projet éolien en instruction (avis AE)
- Projet d'extension du parc éolien du Douiche

> Zones de visibilité (carte de ZVI)

- Angle apparent | 0,1°-0,5°
- Angle apparent | 0,5°-1,0°
- Angle apparent | 1,0°-5,0°
- Angle apparent | 5,0°-180° (angle maximal)

Calcul de ZVI réalisé sur WindPro 3.2

Prise en compte du Corine Land Cover pour la prise en compte du tissu végétal (essentiellement les masses boisées majeures)

Pour se représenter les angles...

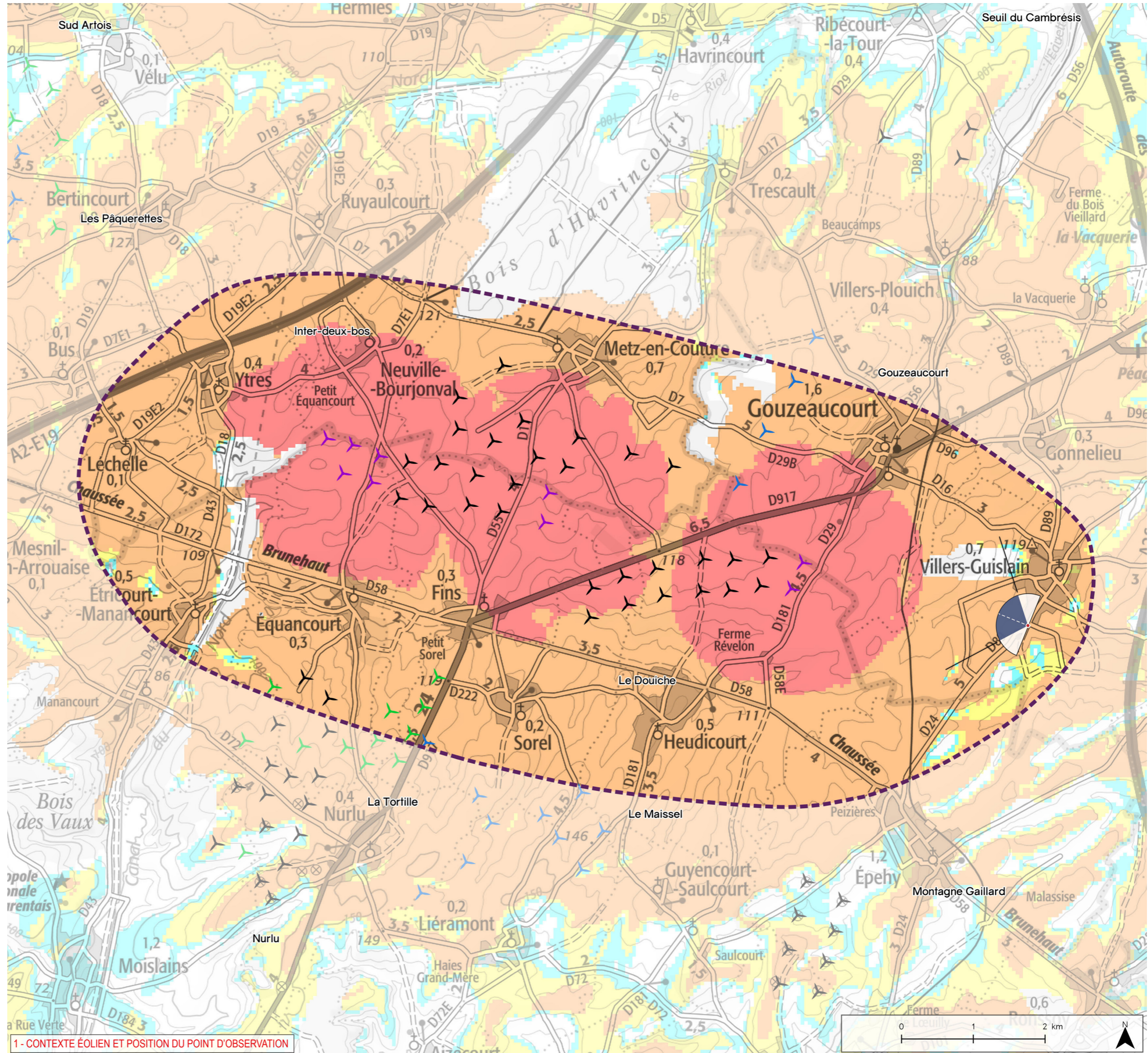
0,5° correspond à une hauteur équivalente (cm) d'un objet de 0,87 cm placé à 1 m de l'oeil

1° correspond à une hauteur équivalente (cm) d'un objet de 1,7 cm placé à 1 m de l'oeil

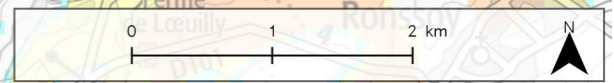
5° correspond à une hauteur équivalente (cm) d'un objet de 8,7 cm placé à 1 m de l'oeil

> Aires d'études

- Aire d'étude éloignée
- Aire d'étude rapprochée
- Aire d'étude immédiate



1 - CONTEXTE ÉOLIEN ET POSITION DU POINT D'OBSERVATION

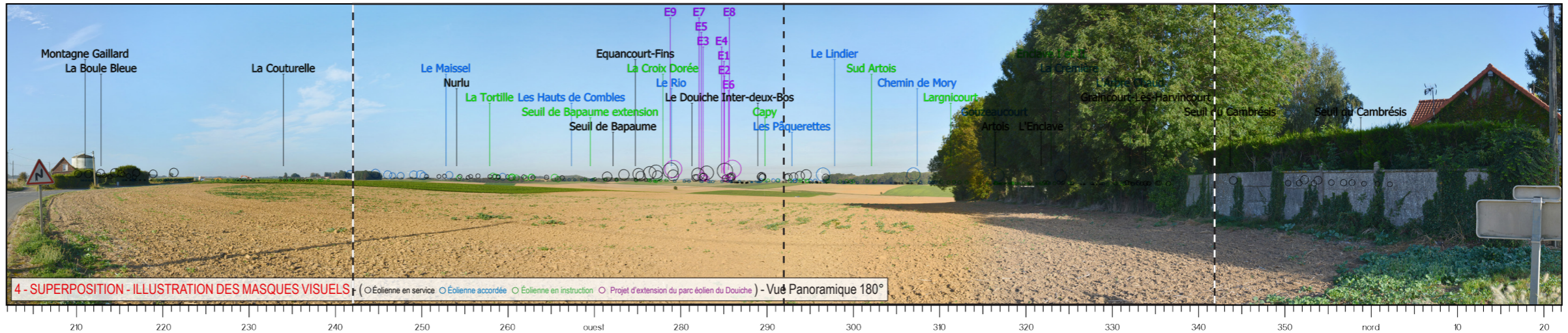
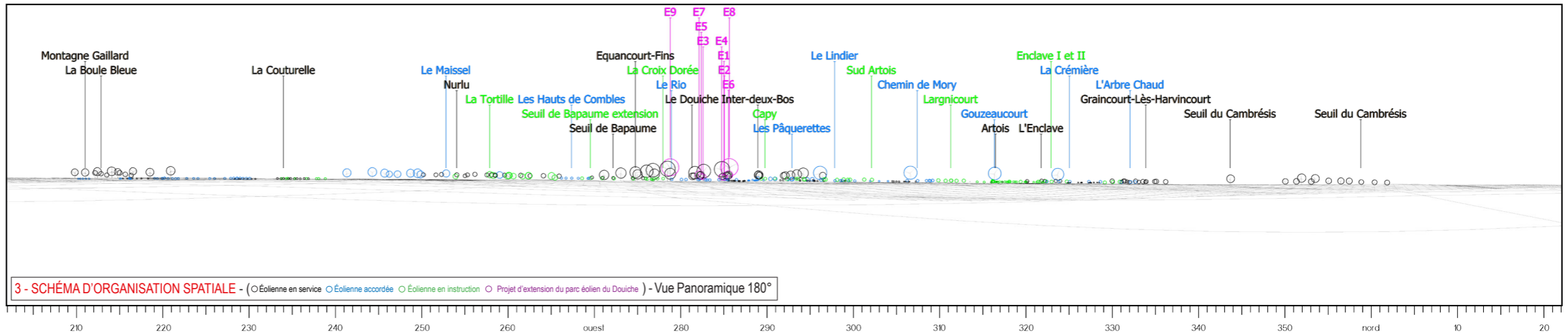


Informations photographie

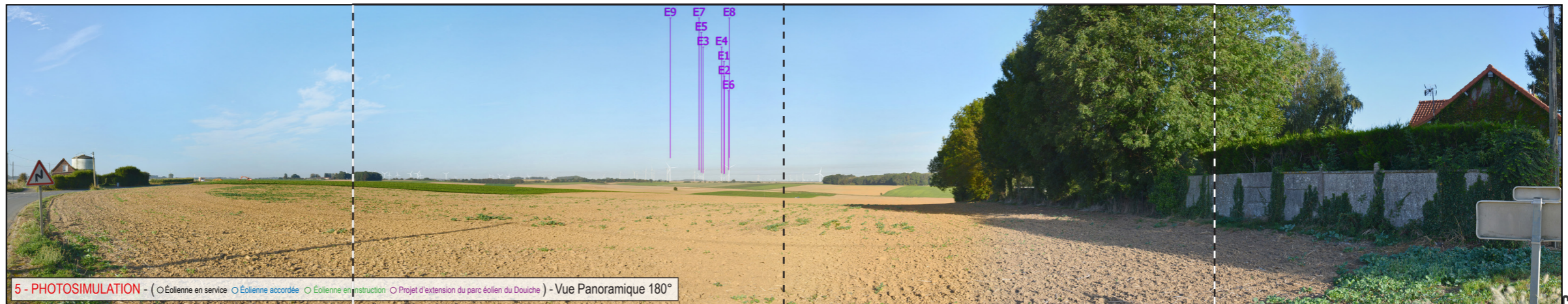
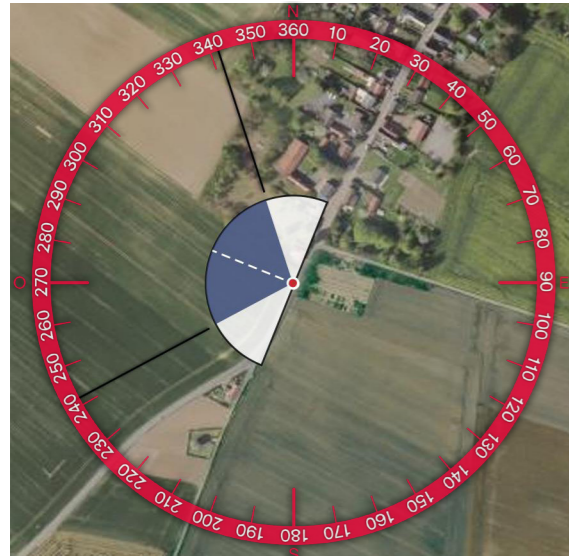
Identifiant : 42
 Coordonnées Lambert 93 (X, Y, Z) : 710798, 6992840, 137
 Date et heure de prise de vue : 18/09/2019 09:16
 Focale APS-C / Focale 24x36 : 35mm / 52,5 mm
 Appareil Photo Numérique : NIKON D5000
 Assemblage panoramique : Cylindrique
 Hauteur de prise de vue : 1,6 m



2 - SITUATION EXISTANTE - (○Éolienne en service ○Éolienne accordée) - Vue Panoramique 180°



4 - SUPERPOSITION - ILLUSTRATION DES MASQUES VISUELS (○Éolienne en service ○Éolienne accordée ○Éolienne en instruction ○Projet d'extension du parc éolien du Douiche) - Vue Panoramique 180°



5 - PHOTOSIMULATION - (○Éolienne en service ○Éolienne accordée ○Éolienne en instruction ○Projet d'extension du parc éolien du Douiche) - Vue Panoramique 180°



6 - VUE EQUIANGULAIRE INITIALE - Vue Panoramique 100° x 36°

Maintenir une distance de 45 cm environ entre l'observateur et la planche de photomontage (format A3) afin de reproduire la vision humaine





E9

E7

E8

E5

E3

E4

E1

E2

E6



6 - VUE EQUIANGULAIRE PROJETÉE AVEC LÉGENDE - Vue Panoramique 100° x 36°
Maintenir une distance de 45 cm environ entre l'observateur et la planche de photomontage (format A3) afin de reproduire la vision humaine



TYPLOGIE DE L'ENJEU PAYSAGER	ÉLÉMENT CONCERNÉ	ANALYSE PAYSAGÈRE	TYPLOGIE DE L'IMPACT PAYSAGER	ÉVALUATION DE L'IMPACT PAYSAGER					
Effet cumulé avec un autre parc éolien	Parc éolien d'Inter-Deux-Bos et du Douiche	L'impact paysager supplémentaire est faible dans ce paysage empreint à l'énergie éolienne. Les éoliennes du projet densifient les parcs en exploitation d'Inter-Deux-Bos et du Douiche et accentuent légèrement la hauteur apparente perçue des machines à l'horizon.	Effet de renforcement du motif éolien Effet de densification	Nul	Très faible	Faible	Moderé	Fort	Très fort
Perception depuis l'habitat ou concurrence visuelle avec une silhouette de bourg	Village de Villers-Guislain		Modification du paysage quotidien peu importante	Nul	Très faible	Faible	Moderé	Fort	Très fort



6 - VUE EQUIANGULAIRE PROJÉTÉE - Vue Panoramique 100° x 36°

Maintenir une distance de 45 cm environ entre l'observateur et la planche de photomontage (format A3) afin de reproduire la vision humaine

ESPACE RELIURE

ESPACE RELIURE ESPACE RELIURE ESPACE RELIURE ESPACE RELIURE



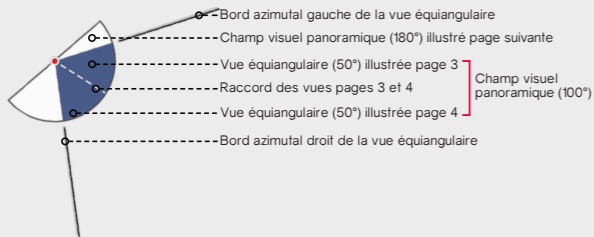
ESPACE RELIURE

Informations du projet éolien

Nombre d'éoliennes : 9
 Dimension mat | rotor | hauteur totale 91m | 117m | 149,4m
 Orientation rotor : toujours en direction de l'observateur
 Éolienne la plus proche : E9 (2,42m)
 Éolienne la plus éloignée : E1 (9,12m)

Légende

> Cône de vue



> Contexte éolien

- Parc éolien en service
- Projet éolien autorisé (PC accordé)
- Projet éolien en instruction (avis AE)
- Projet d'extension du parc éolien du Douiche

> Zones de visibilité (carte de ZVI)

- Angle apparent | 0,1°-0,5°
- Angle apparent | 0,5°-1,0°
- Angle apparent | 1,0°-5,0°
- Angle apparent | 5,0°-180° (angle maximal)

Calcul de ZVI réalisé sur WindPro 3.2

Prise en compte du Corine Land Cover pour la prise en compte du tissu végétal (essentiellement les masses boisées majeures)

Pour se représenter les angles...

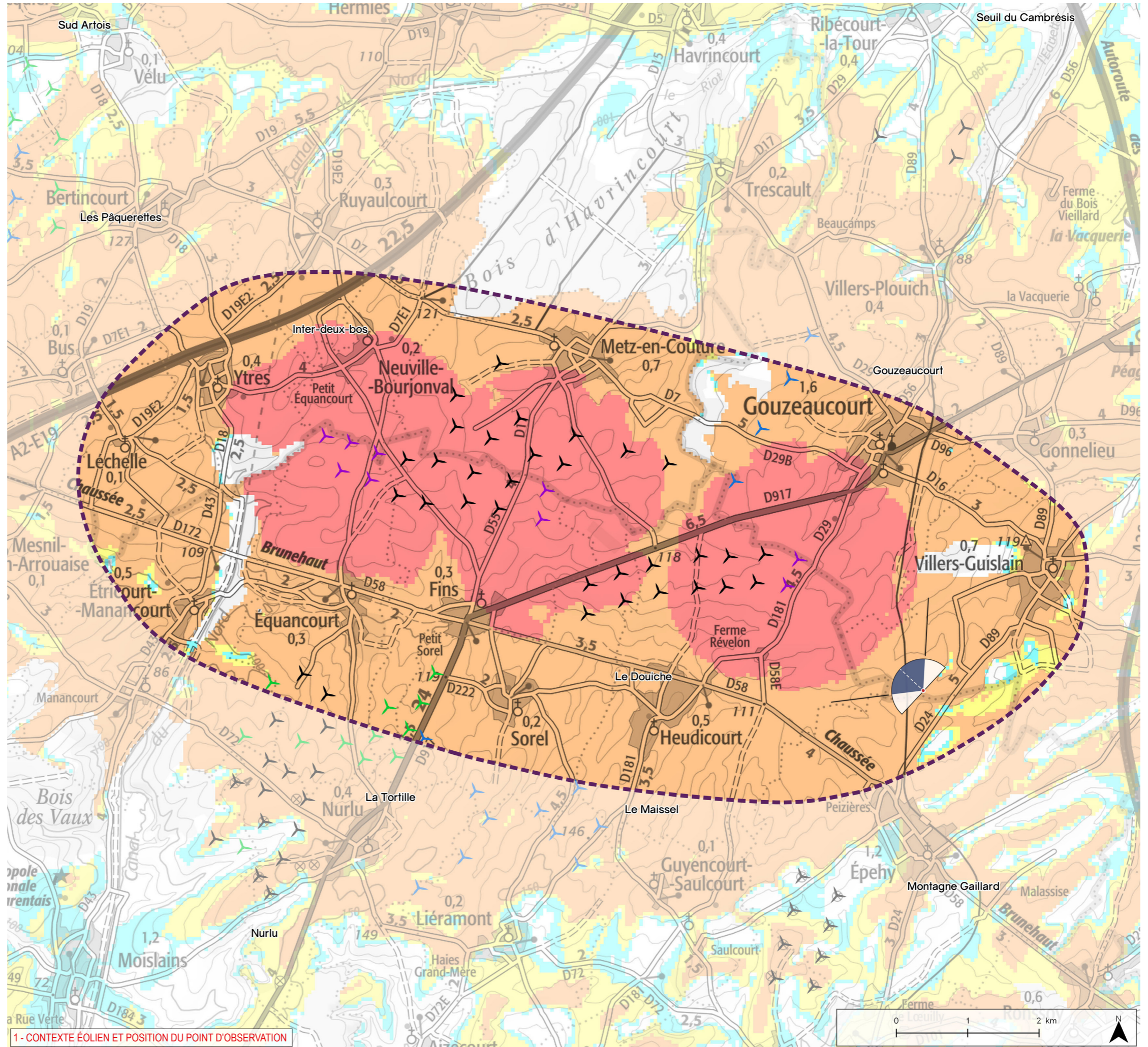
0,5° correspond à une hauteur équivalente (cm) d'un objet de 0,87 cm placé à 1 m de l'oeil

1° correspond à une hauteur équivalente (cm) d'un objet de 1,7 cm placé à 1 m de l'oeil

5° correspond à une hauteur équivalente (cm) d'un objet de 8,7 cm placé à 1 m de l'oeil

> Aires d'études

- Aire d'étude éloignée
- Aire d'étude rapprochée
- Aire d'étude immédiate



1 - CONTEXTE ÉOLIEN ET POSITION DU POINT D'OBSERVATION

Informations photographie

Identifiant : 43

Coordonnées Lambert 93 (X, Y, Z) : 709412, 6991877, 139,2

Date et heure de prise de vue : 17/09/2019 14:24

Focale APS-C / Focale 24x36 : 35mm / 52,5 mm

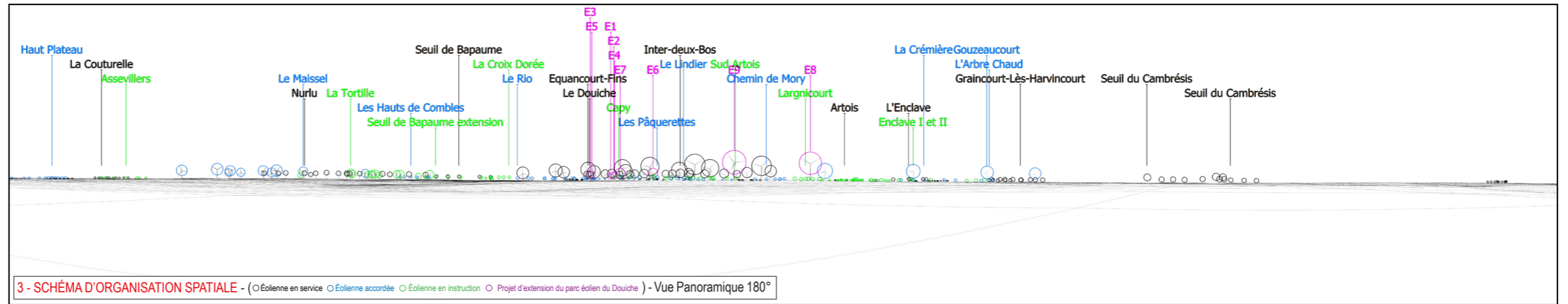
Appareil Photo Numérique : NIKON D5000

Assemblage panoramique : Cylindrique

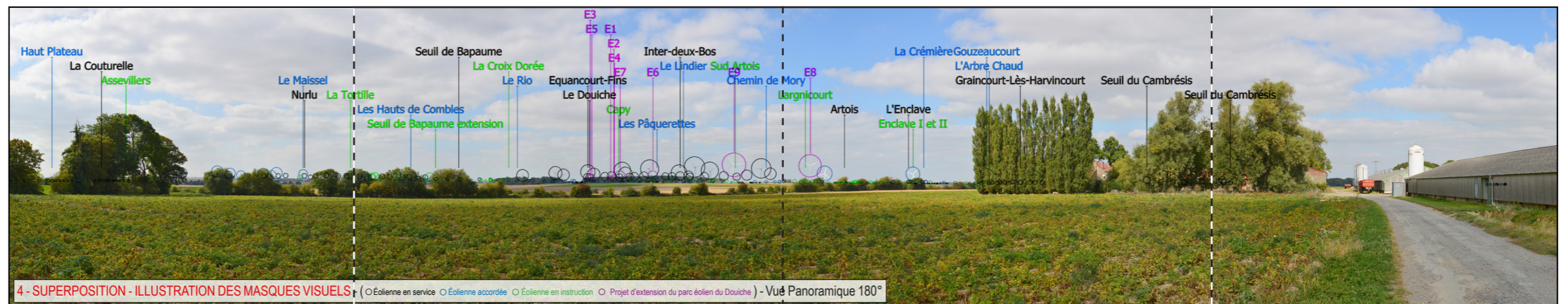
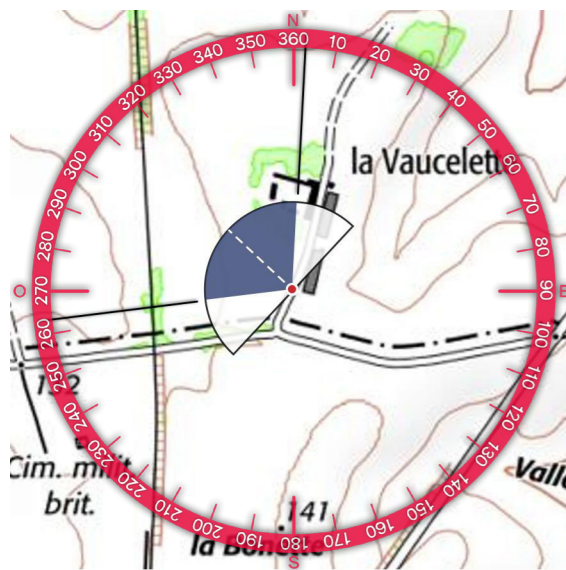
Hauteur de prise de vue : 1,6 m



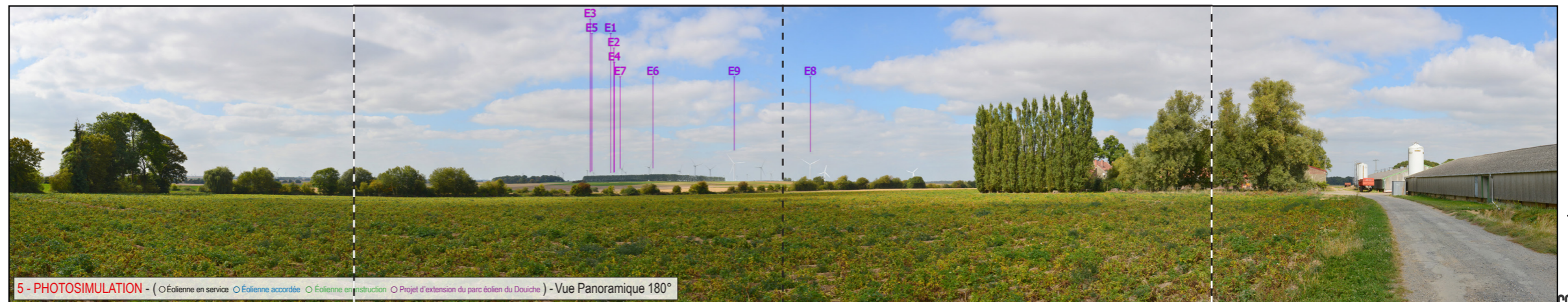
2 - SITUATION EXISTANTE - (○Éolienne en service ○Éolienne accordée) - Vue Panoramique 180°



3 - SCHÉMA D'ORGANISATION SPATIALE - (○Éolienne en service ○Éolienne accordée ○Éolienne en instruction ○Projet d'extension du parc éolien du Douiche) - Vue Panoramique 180°



4 - SUPERPOSITION - ILLUSTRATION DES MASQUES VISUELS (○Éolienne en service ○Éolienne accordée ○Éolienne en instruction ○Projet d'extension du parc éolien du Douiche) - Vue Panoramique 180°



5 - PHOTOSIMULATION - (○Éolienne en service ○Éolienne accordée ○Éolienne en instruction ○Projet d'extension du parc éolien du Douiche) - Vue Panoramique 180°



6 - VUE EQUIANGULAIRE INITIALE - Vue Panoramique 100° x 36°

Maintenir une distance de 45 cm environ entre l'observateur et la planche de photomontage (format A3) afin de reproduire la vision humaine

ESPACE RELIURE ESPACE RELIURE ESPACE RELIURE ESPACE RELIURE ESPACE RELIURE





E3

E5

E1

E2

E4

E7

E6

E9

6 - VUE EQUIANGULAIRE PROJETÉE AVEC LÉGENDE - Vue Panoramique 100° x 36°
Maintenir une distance de 45 cm environ entre l'observateur et la planche de photomontage (format A3) afin de reproduire la vision humaine

E8



TYPLOGIE DE L'ENJEU PAYSAGER	ÉLÉMENT CONCERNÉ	ANALYSE PAYSAGÈRE	TYPLOGIE DE L'IMPACT PAYSAGER	ÉVALUATION DE L'IMPACT PAYSAGER					
Effet cumulé avec un autre parc éolien	Parc éolien d'Inter-Deux-Bos et du Douiche	L'analyse est similaire au photomontage précédent. L'impact paysager supplémentaire est faible dans ce paysage empreint à l'énergie éolienne. Les éoliennes du projet densifient les parcs en exploitation d'Inter-Deux-Bos et du Douiche et accentuent très légèrement la hauteur apparente perçue des machines à l'horizon.	Effet de renforcement du motif éolien Effet de densification	Nul	Tres faible	Faible	Moderé	Fort	Tres fort
Perception depuis l'habitat ou concurrence visuelle avec une silhouette de bourg	Le lieu-dit de la Vaucelette		Modification du paysage quotidien non significative	Nul	Tres faible	Faible	Moderé	Fort	Tres fort



6 - VUE EQUIANGULAIRE PROJETÉE - Vue Panoramique 100° x 36°

Maintenir une distance de 45 cm environ entre l'observateur et la planche de photomontage (format A3) afin de reproduire la vision humaine

